

Dossier de Presse

la Fabrique

Mobilier & Agencement - Art & Scénographie

Un atelier de fabrication pas
comme les autres...

Introduction sur la belle aventure La Fabrique



Fabrice Poncet

**Ingénieur, diplômé de l'Ecole
Télécom Saint-Etienne**

**Gérant : Développement
commercial, gestion,
communication**

La Fabrique commence par la rencontre entre les deux fondateurs, Fabrice Poncet et Nicolas Autric. Grâce à deux profils bien différents mais complémentaires, le contour d'une association prend forme naturellement avec une **vision commune du rôle de l'entreprise** au sein de la société.

En 2008, en dépit d'une conjoncture peu favorable, ils se lancent et deviennent entrepreneurs avec la ferme intention de pouvoir réussir grâce à **la qualité du travail et leur sens du détail**. Pour la première fois, ils doivent gérer une entreprise et l'ensemble de ses métiers.

Ils réfléchissent à de **nouvelles méthodes managériales** plus favorables à l'ensemble des salariés. Pour cela, ils profitent des réseaux existants et se font accompagner dans leur développement.

Depuis sa création l'entreprise participe à des concours et reçoit régulièrement des prix. Ces récompenses sont à la fois une occasion de visibilité mais surtout un encouragement supplémentaire à **continuer la belle aventure**.



Nicolas Autric

**Diplômé des métiers d'art en
ébénisterie à la SEPR Lyon**

**Gérant : conception, gestion
de la production, encadrement
de l'atelier, gestion d'affaires**



La Fabrique : un atelier de fabrication

La Fabrique est un atelier de **fabrication de mobilier, d'agencement d'intérieur, de scénographie et d'art contemporain**. Les menuisiers et ébénistes apportent leur savoir-faire et leurs connaissances pour réaliser les projets en collaboration étroite avec des architectes, designers, artistes, plasticiens... Grâce à des finitions soignées et des matériaux de qualité (bois massifs, placages, plexiglas, métaux, sérigraphies, laques, vernis...), nous réalisons du mobilier de belle facture de design contemporain.



Depuis janvier 2015, La Fabrique se développe sur un bâtiment neuf de 1100 m² : l'occasion d'améliorer nos moyens de production et de mieux vous accueillir. Ce nouvel espace est dédié à la création, la fabrication mais aussi à la rencontre entre clients, designers, artisans, apprentis, bricoleurs....



La Fabrique : trois en un

Le métier historique de La Fabrique, c'est la fabrication sur-mesure de pièces de mobilier et d'agencement, avec des projets toujours différents : cette activité a ainsi été baptisée **La Fabrique Projets**.

La Fabrique se décline aujourd'hui en deux autres activités, **La Fabrique Multiple** et **La Fabrique d'en Face**. Si la première a pour objectif de pouvoir accueillir de façon durable des personnes en insertion, la seconde a pour ambition d'ouvrir ses portes à tout public extérieur à La Fabrique.



La Fabrique Projets



La Fabrique Multiple



La Fabrique d'en Face

SAVOIR - FAIRE



FAIRE - SAVOIR



FAIRE AVEC



La Fabrique Projets c'est **le coeur d'activité de La Fabrique**. Ce sont les projets sur-mesure à forte composante esthétique et qualitative nécessitant un savoir-faire fin et précis, qui ont permis d'asseoir sa réputation et de faire reconnaître ses compétences auprès de son réseau.



Agencement intérieur



Art Contemporain



Scénographie et décor



Mobilier et prototype

C'est sur la base de cette réussite que La Fabrique a pu envisager son développement autour de La Fabrique Multiple et de La Fabrique d'en Face, afin de mettre à profit ses compétences dans de **nouveaux modes de fabrication et de collaboration**.

La Fabrique Multiple

Renouant avec l'intuition initiale qu'il est possible de produire des meubles en petites séries en France, mais également dans l'optique de pouvoir accueillir des personnes éloignées de l'emploi, La Fabrique a élargi ses offres et ses process de fabrication. Ainsi, en plus de son activité initiale de fabrication haut de gamme, sur mesure et fait main, La Fabrique travaille désormais sur des **projets de petite série**, de type mobilier modulable ou mobilier urbain. Ce travail s'appuie notamment sur l'utilisation d'une **machine à commande numérique**.

Afin de la distinguer de son activité historique, cette nouvelle activité est désignée par La Fabrique Multiples, multiple de par ses fabrications en série, mais aussi multiple de par la **mixité des profils** entre public en insertion et professionnels du métier.

La commande numérique permettant de réaliser le travail plus complexe de découpe du bois, il ne reste "plus que" le travail d'assemblage et de finition. Elle rend ainsi accessible à des personnes potentiellement non expertes la fabrication d'objets en bois. C'est de cette façon que La Fabrique peut **accueillir des personnes exclues du marché du travail**, accueil qu'elle réalise en collaboration avec des structures spécialistes de l'insertion.



Meubles Igloo // Mobigone

Table Napa // Bina Baitel



Ideas Box // Philippe Starck

Away // Ilo ilo architecture



Au vu de cette réussite, La Fabrique souhaite désormais pouvoir **essaier sa démarche** d'accueil de personnes en insertion. Celle-ci a alors été nommée, et c'est ainsi qu'est né "**Hop ! Emploi**". Des supports de communication et d'accompagnement ont été créés sur la base de l'expérience de La Fabrique, dans l'optique de pouvoir trouver des candidats à la duplication.

Plus d'informations sur : www.hopemploi.cc

Contact Presse: Fabrice Poncet - 06 30 46 06 21 - fabrice.poncet@lafabrique.biz - www.lafabrique.biz

La Fabrique d'en Face

La Fabrique a également une volonté de pouvoir travailler avec des personnes extérieures et de les **féderer autour du travail du bois**. L'idée est que des salariés de La Fabrique puissent **former ou animer des ateliers thématiques**. Il s'agit par exemple de formations d'une semaine qui abordent toutes les bases pour la fabrication d'un meuble, d'une journée de teambuilding pour une entreprise, de workshops pour des étudiants, designers...

La Fabrique Multiple ayant nécessité l'acquisition de nouveaux locaux pour l'assemblage et le stockage des séries, cet espace permet également d'accueillir ces nouvelles activités. Il s'agit de locaux situés de l'autre côté de la cour, c'est donc tout naturellement que ce projet s'est intitulé **La Fabrique d'en Face** !

Une mezzanine avec bureaux est réservée à **un espace de coworking** pour résidents permanents ayant également accès aux machines, par exemple de jeunes entrepreneurs souhaitant se lancer dans une activité de fabrication mais pour qui l'investissement dans un atelier est trop lourd ou ne se justifie pas.



La Fabrique d'en Face en cours d'aménagement !



La Fabrique : une entreprise locale, sociale et solidaire

Si La Fabrique se démarque par la maîtrise de son cœur d'activité, sa particularité tient dans son **orientation vers l'innovation sociale, solidaire et environnementale** depuis sa création. Orientation par ailleurs récompensée par de nombreux prix.



Solidaire : l'accès à l'emploi pour tous

La vocation de La Fabrique est la **création d'emplois industriels pérennes** en France, et particulièrement de personnes en situation de précarité sociale ou personnelle. L'atelier est organisé pour permettre le **travail en équipe de personnes de faible qualification et d'ébénistes confirmés**.

Environnementale : une activité durable

Bois massifs **d'origine locale**, panneaux avec les plus faibles émissions de COV, colle blanche, recyclage des copeaux, utilisation des chutes d'atelier, protection des travailleurs, sous-traitants et partenaires choisis localement... Mise en œuvre de **solutions les plus vertueuses possibles** pour protéger l'environnement.



Sociale : se réaliser dans le travail

En tant qu'employeurs, nous considérons que nous avons une responsabilité à prendre pour créer des emplois manufacturiers, mais également montrer que le **travail fait de nous des Hommes debout** et qu'il est possible **d'être heureux au travail**. C'est le sens de l'innovation sociale que nous développons.

Culturel : soutenir la création artistique

La Fabrique apporte **son soutien aux jeunes créateurs**, qu'ils soient architectes, designers ou plasticiens. Les formes sont variées : **appui technique** pour l'élaboration de projets, prix préférentiels sur les matériaux, convention de **partenariat avec des écoles**, stages, mécénat culturel



Revue de presse

L'atelier de fabrication La Fabrique aime recevoir les médias, journalistes ou encore les blogueurs pour parler de cette aventure, faire visiter les lieux et partager sa vision de l'entreprise et son fonctionnement.



LE PROGRES

Acteurs de l'économie LA TRIBUNE

marie claire

ELLE
MAGAZINE

LA CROIX

Direct Matin
LyonPLUS

TRIBUNE
DE LYON

madame
FIGARO

MAISON
FRANÇAISE magazine

Beaux Quartiers
L'ART DE VIVRE À DÉCOUVRIR

Alternatives
Economiques

Lyon
capitale
LES ESPRITS LIBRES

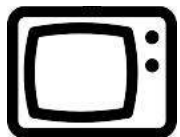
RESIDENCES
DÉCORATION

Télérama

intramuros
INTERNATIONAL DESIGN MAGAZINE

EGOLAREVUE

Le Monde



TLM

rhône-alpes
auvergne
france
3



RCF
RADIO

RTL



MOVES
MOUVEMENT DES
ENTREPRENEURS
SOCIAUX

AGIR &
ENTREPRENDRE

domodéco
SOURCE D'INSPIRATION
POUR VOTRE MAISON

laNef
finance éthique

SOCENTERS

AVEC TOUS, POUR TOUS
paperblog

WIKUps!

Valeurs
d'entrepreneurs



La Fabrique, c'est...

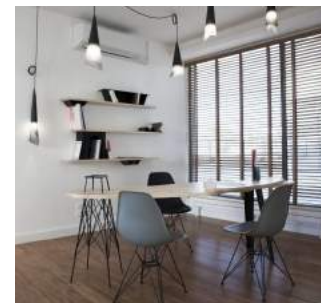


9 années d'existence

22 salariés (CDD longs, CDI et apprentis)

1 100 m², superficie du nouvel atelier

1 600 000 € de chiffre d'affaires en 2016



Contact Presse: Fabrice Poncet - 06 30 46 06 21 - fabrice.poncet@lafabrique.biz - www.lafabrique.biz

